

2023

山梨英和大学

# Maple) College

生涯学習としての社会人の学び直し





# 山梨英和大学のリカレント教育

—地域社会に開かれた生涯学習—

山梨英和大学  
メイプルカレッジ長  
朴 憲 郁  
(山梨英和大学 学長)

人生100年時代、超スマート社会(Society5.0)に向けて社会が大きな転換点を迎えています。これに対応して文部科学省は5年前から「人生100年時代構想会議」を設置し、生涯にわたって学ぶことができるリカレント教育(社会人の学び直し)を主要テーマに掲げました。定年退職後の再雇用・再就職、産休・育休後の仕事復帰・キャリアアップを目指す人が増え、絶えず新しい知識を身につける教育が注目されています。

山梨英和大学は、社会貢献事業である「地域社会に開かれた生涯学習」として、いち早く1999年にメイプルカレッジを開設して現在に至っています。教育基本法第3条にも規定された「生涯学習の理念」を特色とするのは、本学の基盤をなすキリスト教の考えと分かちがたく結びついているからです。すなわち、アトランダムに社会に連携し貢献するというよりも、一人の人間が老い行く最後まで、可能な限り学び続けて、趣味を広げ、真理を探究する機会を得ることで、生きがいと喜びを感じ取れる人格教育という視点を、キリスト教大学は失ってはならないからです。それを支える聖書の箇所は次の通りです。これは永遠を思う希望の言葉です。

「わたしたちは落胆しません。たとえわたしたちの『外なる人』は衰えていくとしても、わたしたちの『内なる人』は日々新たにされていきます。…わたしたちは見えるものではなく、見えないものに目を注ぎます。見えるものは過ぎ去りますが、見えないものは永遠に存続するからです。」  
(第二コリント書4:16,18)

新年度から山梨英和短大・大学卒業生優遇制度(割引)を新たに導入しました。卒業生の方もぜひご受講ください。メイプルカレッジの講座・講義を年間60時間以上受講し申請された方には、山梨英和大学から(学校教育法105条に基づく)「履修証明書」を交付いたします。「履修証明書」を受領することで、学びの励みと楽しみに繋がれば幸いです。

メイプルカレッジは、地域の皆様に開かれ、親しまれ、学び合う場として歩み続けて今年で24年が経ちました。地域のオピニオンリーダーとして知(地)の拠点となり、受講生の皆様に寄り添い、生涯学習の普及・啓発を広く提言します。新型コロナウイルス感染拡大への防止対策を取り安心してご受講いただけるよう環境作りに努めるとともにオンライン講座も取り入れて学習の機会と質を保証します。受講生は大学の食堂、ゼミカフェ等の施設も学生と共にご利用いただけます。

多くの皆様のご受講をお待ちしています。

④「履修証明書」：2019年度より、1年間60時間以上受講された方には、学校教育法第105条「大学等における履修証明制度」(2007年12月26日施行)に準拠し、山梨英和大学から「履修証明書」が交付されます。その内容は、大学等の教育・研究資源を活かし一定の教育計画の下に編成された、体系的な知識・技術等の習得を目指した教育プログラムに基づきますが、下記のカリキュラムの構成と内容でその学びと習得の場を提供します。

## ◇ カリキュラムの構成と内容 ◇

### 第1群：文学・文化・芸術講座

新しい知識だけでなく、これまでの知識の読み直しも行いながら、自由な市民の教養として、文学・文化・芸術を修得し、明るく元気で楽しい人生を送るための講座です。

### 第2群：人間・心理・社会講座

自分を知り、他者を知り、家族と社会を知り、精神的・経済的側面も学び、さらに一層豊かに賢く生きるための講座です。

### 第3群：環境・自然・健康講座

山梨県の恵まれた環境・自然を守り・生かし、そして、健康も大切にしながら、自分はその中でどう生きるのかを考える講座です。

### 第4群：キャリア・資格・特技講座

人生で培った知識・経験のより一層のレベルアップを目指し、新しいキャリアに挑戦することで、自分の可能性に気づき、第2の人生の糧として役立つ講座です。

### 第5群：人生・社会貢献講座

自分のキャリア・資格・特技をベースに趣味・希望を活かし、できる範囲でコミュニティや社会に役に立つこと、期待されることを発見し、社会貢献へ勇気ある一歩を踏み出す講座です。

群	講座番号	講座名	講師	回数	時間数(H)	受講料	申込締切日	頁
1 文学・文化・芸術	1	『源氏物語』を読む	渡邊 久壽	10	15	10,000	3/28	2
	2	『枕草子』を読む	渡邊 久壽	5	7.5	5,000	4/4	2
	3	俳句入門ー俳句とともにー	井上 康明	7	10.5	7,000	5/11	2
	4	昭和初年代における川端康成作品群の多面体	小菅 健一	4	6	4,000	4/28	3
	5	太宰治をめぐる女性たち	松野 志保	5	7.5	5,000	9/1	3
	6	絵本深読み講座	井上 征剛	4	6	4,000	5/19	3
	7	“クラシック音楽”って、何？ 第10期演奏家篇VI	矢澤 孝樹/広瀬 大介	6	12	6,000	4/28	4
	8	お香を愉しむ	長坂 加奈子	3	4.5	3,000	9/29	4
	9	【オンライン】世界文学紀行	井上 征剛 他2名	3	4.5	3,000	9/15	5
	10	西洋絵画に親しむ鑑賞の実践	森川 もなみ	3	4.5	3,000	12/4	5
2 人間・心理・社会	11	キリスト教と人間文化学	洪 伊杓 他4名	5	7.5	5,000	9/6	6
	12	禅の哲学	古川 周賢	6	9	6,000	4/28	7
	13	中高年のための心理学講座(2023)	小林 真理子 他3名	4	6	4,000	5/10	7
	14	多文化共生社会と山梨	三井 さや花 他2名	3	4.5	3,000	6/9	8
	15	【オンライン】行動経済学を「使う」: ナッジの社会実装実践ゼミ	後藤 晶	3	4.5	3,000	4/28	9
	16	マインドフルネス瞑想と心理学~心のあり方を実践的に学ぶ~	黒田 浩司/中村 友美	4	6	4,000	5/18	9
	17	モチベーションの心理学	佐柳 信男	3	4.5	3,000	10/16	9
3 環境・自然・健康	18	整体師が教える体質改善ヨガ	手塚 えりか	5	7.5	5,000	4/28	10
	19	地域医療と介護	佐藤 悦子 他2名	3	4.5	3,000	6/19	10
	20	樹木の生態学	長谷川 成明	3	4.5	3,000	9/8	11
	21	宇宙に関する講座	井上 允	3	4.5	3,000	9/7	11
4 キャリア・資格・特技	22	Switched-on Ireland - Tune into English (中級・英会話) 前期	Orla Rylands	9	13.5	9,000	4/7	12
	23	Autumn Topics (中級・英会話) 後期	Orla Rylands	6	9	6,000	9/15	12
	24	話しことばとコミュニケーション力	長田 由布紀	3	4.5	3,000	4/28	12
	25	色のチカラ&パーソナルカラーー自分に似合う色を知ろうー	中澤 諄子	5	7.5	5,000	5/19	13
	26	ヨーロッパ・フラワーデザイン	鶴田 悠	8	12	8,000	4/7	13
	27	自然素材でつくるクリスマスリース	鶴田 悠	1	2	1,000	11/10	13
	28	美しい文字	赤池 幽水	3	4.5	3,000	5/8	14
	29	スタンドグラスークリスマスミニツリーー	中川 智晶	5	10	5,000	9/14	14
	30	「オンライン講座」初心者入門・前期	石黒 仁	1	1.5	1,000	3/22	14
	31	「オンライン講座」初心者入門 後期	石黒 仁	1	1.5	1,000	9/5	14
5 人生・社会貢献	32	山梨の縄文文化	新津 健	4	6	4,000	5/19	15
	33	社会貢献活動講座・前期	坪野谷 雅之	6	9	6,000	3/29	15
	34	社会貢献活動講座・後期	坪野谷 雅之	6	9	6,000	9/13	15
	35	山梨の自治体を知る	佐藤 文昭 他2名	3	4.5	3,000	4/28	16
	36	俳人：飯田蛇笏、飯田龍太の生涯	飯田 秀實	2	3	2,000	6/8	16
20周年 記念企画	37	健康と幸福の心理学	須永 範明	1	—	1,000	4/28	17
	38	地名が誘うイギリスの旅	宅間 雅哉	1	—	1,000	10/27	17
2023年度メイプルカレッジ「特別開放講義」について/オンライン講座受講方法								18
社会人入試について								19
履修証明書について/お申込にあたって								20

講座番号 **1**

『源氏物語』を読む

15時間

『源氏物語』に語られ、ことばによって紡ぎ出された人間の営みは、どのような立場にあらうと時代に即して生きながらすも生かされるばかりではない、そう宿命づけられた魂と思索の軌跡を、いかなる時代においても変わることのない真理として、発信し続けてきました。そのような作品を読むということは、各自が、人生の真実を発見し続けていくことに他なりません。音読、現代語訳を施し、解釈を掘り下げ、一緒に作品の意義を考えていきます。

講座予定

日程	内容
1 4/11 (火)	「少女」巻に入ります。33歳の源氏は朝顔の前斎院を思い切れませんが、姫君の態度は変わりません。祖母大宮(故実の上の母)の元で養育された嫡男夕霧は12歳で元服。親王の子に準じて四位でもよいところ、源氏があえて六位にとどめ大学に入学させるその厳しさに不満ですが、二条の東院の曹司で刻苦精励、寮試に及第、「才をもととしてこそ、大和魂の世に用ゐらるるかたも強うはべらめ」という負託に応えます。同年、斎宮の女御が立后、源氏は太政大臣に。内大臣に昇進した右大臣(昔の頭中将)は、娘弘徽殿の女御が斎宮の女御に超えられた敗北を恨み、次女雲居の雁の東宮入内で勢力回復を期しますが、夕霧との相愛が発覚、清純な二人の仲を引き裂きます。嘆く夕霧は、五節の舞姫に選ばれた惟光の娘の美しさに心を慰めます。翌春、朱雀院行幸があり夕霧は進士に合格、秋には侍従に任官。源氏がかねて造宮中の趣向の極みを尽くす六条院が翌々年の秋に完成、女君達が移り住みます。
2 5/ 9 (火)	
3 6/13 (火)	
4 7/11 (火)	
5 7/25 (火)	
6 9/26 (火)	
7 10/10 (火)	
8 11/ 7 (火)	
9 12/12 (火)	
10 1/ 9 (火)	

受講料	一般	メイプルメイト	保護者/山梨英和短大・大学卒業生
	10,000円	9,000円	8,000円

申込締切 3/28 (火)

講義概要

曜日 / 時間	火曜日 /13:00 ~ 14:30
最少開講人数	10名
テキスト	『新潮日本古典集成 源氏物語三』石田穰二・清水好子校注 新潮社 2,640円(税込)
持ち物	筆記用具

講師



渡邊 久壽

山梨英和大学名誉教授。平安時代の、主に『土佐日記』、『蜻蛉日記』、『和泉式部日記』、『紫式部日記』、『更級日記』などの日記文学を中心に当代の物語文学、随筆文学を研究。

講座番号 **2**

『枕草子』を読む

7.5時間

王朝を代表する随筆『枕草子』は、類聚的章段、随想的章段、日記的章段と、性格を異にする章段によって構成されていますが、それこそが、王朝の百科事典ともいわれ、多くの情報発信力を持つ作品である所以ともなっています。今年度は、日記的章段を三巻本で精読、文学的創造性を考えていきます。

講座予定

日程	内容
1 4/18 (火)	『枕草子』の日記的章段を一読した印象は、王朝文化絶頂の後宮とはかくも雅やかなものなのか、その世界性、文化性に感心させられるものです。史実的に、中宮定子は、父親である中関白道隆の全盛期、確かにその印象通りの後宮生活を送っていたのですが、その父薨去後は、支えてくれるはずの彼女の兄弟も足元をすくわれ、道長方の勢力に圧倒された辛い日常を過ごさざるを得ませんでした。日記的章段は、その両方の時期にわたる定子や清少納言や定子後宮の様子を綴ったものです。しかしながら、零落の様相は、史実を遮断したかのごとく、作品からほとんど伝わって来ません。清少納言に、この章段をそう書かせよう創造させてきたものは何か、栄華の時期から落魄の日々まで、時間の流れを辿りつつ、考えていきます。
2 4/25 (火)	
3 5/23 (火)	
4 6/20 (火)	
5 6/27 (火)	

受講料	一般	メイプルメイト	保護者/山梨英和短大・大学卒業生
	5,000円	4,500円	4,000円

申込締切 4/ 4 (火)

講義概要

曜日 / 時間	火曜日 /13:00 ~ 14:30
最少開講人数	10名
テキスト	『校注 枕冊子』田中重太郎著 笠間書院 1,980円(税込)
持ち物	筆記用具

講師



渡邊 久壽

山梨英和大学名誉教授。平安時代の、主に『土佐日記』、『蜻蛉日記』、『和泉式部日記』、『紫式部日記』、『更級日記』などの日記文学を中心に当代の物語文学、随筆文学を研究。

講座番号 **3**

俳句入門 - 俳句とともに -

10.5時間

俳句初心者のための講座です。俳句を作ること、季節を楽しむながら、風や雲、花や果物、鳥や虫の姿とともに暮らしてゆくことです。季節を感じとりながら、日記を書くように毎日の暮らしを詠んでみましょう。講座では、名句を紹介しながら学びます。松尾芭蕉をはじめ山梨出身の飯田蛇笏、飯田龍太などの俳句を学びます。作りながら俳句を楽しむ実践的な俳句講座です。

講座予定

日程	内容
1 5/25 (木)	俳句の魅力 夏は風の季節 季語：風薫る
2 6/ 8 (木)	季語のはたらき 梅雨のころ 季語：梅雨入り
3 7/ 6 (木)	五七五のリズム 盛夏を迎える 季語：夏の雲
4 8/31 (木)	切字の効果 孟蘭盆会 季語：迎え火
5 9/14 (木)	季節めぐり 名月のころ 季語：良夜
6 10/12 (木)	取り合わせの妙 鳥渡る季節 季語：渡り鳥
7 11/ 9 (木)	名句に学ぶ 初冬の空を仰いで 季語：時雨

受講料	一般	メイプルメイト	保護者/山梨英和短大・大学卒業生
	7,000円	6,300円	5,600円

申込締切 5/11 (木)

講義概要

曜日 / 時間	木曜日 /13:00 ~ 14:30
最少開講人数	10名 (定員 40名)
テキスト	資料配付、A4 1枚
持ち物	できれば歳時記、筆記用具

講師



井上 康明

山梨県立高校国語科教諭から山梨県立文学館勤務。20代から俳句を始め飯田龍太・廣瀬直人に師事。俳句雑誌「郭公」主宰。NHK全国俳句大会飯田龍太賞、笛吹市小中学校俳句会など各種俳句大会、毎日新聞俳壇・山梨日日新聞俳句欄選者。句集に『四方』、『峡谷』。著書に『山梨の文学』(共著)。



4

## 昭和初年代における川端康成作品群の多面体

6時間

昭和初年代の川端康成の創作活動を編年体的にたどっていくことにより、その変幻自在な作品展開を見ていきます。対外的に〈新感覚派〉の作家として認知されてから後の作品ごとの感触の違いを、一つ一つ楽しんで頂ければと思います。作品の舞台、テーマ、思想、心情、表現など、それぞれの作品の持ち味に合わせてお楽しみ下さい。

## 講座予定

日程	内容
1 5/17 (水)	「淺草紅團」論 (昭和4～5年)
2 5/31 (水)	「水晶幻想」論 (昭和6年)
3 6/14 (水)	「抒情歌」論 (昭和7年)
4 6/28 (水)	「禽獸」論 (昭和8年)

受講料	一般	メイプルメイト	保護者/山梨英和短大・大学卒業生
	4,000円	3,600円	3,200円

申込締切 4/28 (金)

## 講義概要

曜日 / 時間	水曜日 / 13:00 ~ 14:30
最少開講人数	6名
テキスト	資料配付
持ち物	筆記用具

## 講師



小菅 健一

山梨英和大学教授。  
日本近現代文学(川端康成を中心とした新感覚派、村上春樹)、表現論、現代文化論(マンガ・アニメーション)などを幅広く講義で取り扱っている。



5

## 太宰治をめぐる女性たち

7.5時間

長身瘦躯、良家の出自、文学の才能、絶妙な殺し文句...作家・太宰治は、生涯を通じてとにかく女性にモテました。また、太宰は「女性の一人称語り」の名手としても知られ、女性主人公の優れた作品を数多く書きました。本講座では、太宰と関わりのあった4人の女性たちをとりあげ、彼女たちを手がかりに初期から晩年までの作品を読み解きます。

## 講座予定

日程	内容
1 9/15 (金)	太宰治の生涯
2 10/20 (金)	太宰と小山初代(初期作品)
3 11/17 (金)	太宰と石原美知子(中期作品)
4 12/15 (金)	太宰と太田静子(「斜陽」を中心に)
5 1/19 (金)	太宰と山崎富栄(晩年作品)

受講料	一般	メイプルメイト	保護者/山梨英和短大・大学卒業生
	5,000円	4,500円	4,000円

申込締切 9/1 (金)

## 講義概要

曜日 / 時間	金曜日 / 13:00 ~ 14:30
最少開講人数	10名
テキスト	資料配付
持ち物	筆記用具

## 講師



松野 志保

聖心女子大学非常勤講師。東京、山口、山梨、長野の多くの大学、高校で教鞭を執る。専門は日本近代文学。2017年から朗読と解説の文学イベント「文学マチネ」を開催し、鷗外、漱石、芥川、谷崎、三島などを採り上げている。



6

## 絵本深読み講座

6時間

「子どものための読み物」というイメージに収まらない、絵本の新しい楽しみ方を学ぶ講座の第7期です。作品論・作家論から他ジャンルとの接点まで、さまざまな視点から奥深い絵本の世界を探ります。誰もが知っている有名絵本が社会にもたらした影響や、マンガ家ならではの着想で描かれた作品など、多様なテーマを用意しています。

## 講座予定

日程	内容
1 6/3 (土)	これからの世界の話をしよう -レオ・レオニの絵本が示す社会観-
2 6/17 (土)	ヴァージニア・リー・バートンの絵本 -『ちいさいおうち』を中心に-
3 7/1 (土)	動物物語の絵本 -「写実的」な作品から擬人化まで-
4 7/22 (土)	滝平二郎の絵本 -絵本が示す「日本らしさ」をめぐる-

受講料	一般	メイプルメイト	保護者/山梨英和短大・大学卒業生
	4,000円	3,600円	3,200円

申込締切 5/19 (金)

## 講義概要

曜日 / 時間	土曜日 / 11:00 ~ 12:30
最少開講人数	6名
テキスト	資料配付 各回のテーマとなる絵本を用意する必要はありませんが、図書館で借りるなどして入手し、手元において受講しても楽しいと思います。
持ち物	筆記用具

## 講師



井上 征剛

山梨英和大学教授。博士(学術)。日本児童文学学会理事(現在は事務局長)、英語圏児童文学会理事、日本児童文学者協会会員。最近では、森川成美の小説『はなの街オペラ』(くもん出版、2021年4月)の監修・解説をしているほか、『絵本で読みたいSDGs』(水声社、2022年12月)、『ジブリ・アニメーションの文化学』(七月社、2022年12月)に論文で参加しています。

申込締切 4/28 (金)

音楽評論等で活躍する2人の講師が、クラシック音楽の魅力と楽しさを解き明かすシリーズ。第10期も、20世紀と現代の名演奏家を、豊富な映像と音源、エピソード満載のお話で紹介しします。大指揮者、躍進中の指揮者、偉大な名歌手、伝説的な笛の名手、演奏の最前線をひた走るヴァイオリニストにピアニストと、今回も多士済々！

講義概要	
曜日 / 時間	土曜日 / 13:30 ~ 15:30
最少開講人数	14名
テキスト	資料配付
持ち物	筆記用具

講座予定

日程	内容
1 5/20 (土)	イザベル・ファウスト -ヴァイオリンを携えた時間旅行者- <small>タイムトラベラー</small> (広瀬・矢澤)
2 6/17 (土)	ファビオ・ルイージ -静かに燃え上がる蒼白い焔- (広瀬)
3 7/22 (土)	ビルギット・ニルソン -強靱な声の力が伝説となるまで- (広瀬)
4 10/14 (土)	デヴィッド・マンロウ -天翔ける笛がたどり着いた先- (矢澤)
5 11/11 (土)	ヴィキングル・オラフソン -ヴァイキングは鍵盤音楽の未来へ船出する- (矢澤)
6 12/ 9 (土)	ヘルベルト・ブロムシュテット -老いるほどに若返る、奇跡のマエストロ- (矢澤・広瀬)

講師

広瀬 大介



1973年生まれ。青山学院大学教授。著書に『オペラ対訳×分析ハンドブック シュトラウス／楽劇サロメ』(2022)など。評論活動のほか、NHKラジオへの出演、解説執筆、オペラ公演・映像の字幕・対訳などを多数手がける。

矢澤 孝樹



1969年山梨県甲州市生まれ。慶應義塾大学文学部卒。水戸芸術館音楽部門主任学芸員を経てニューロン製菓(株)、(株)アンデ代表取締役社長。『レコード芸術』、朝日新聞CD評、山梨日日新聞『やまなし文化展望』など執筆。

受講料	一般	メイプルメイト	保護者/山梨英和短大・大学卒業生
	6,000円	5,400円	4,800円

※この講座は、全回での受講をおすすめしますが、単回での受講も可能です。その場合の受講料は、1回1,000円です。

仏教とともに大陸から伝わった香は、繊細な日本人の感性により、時代を経て今なお文化として生活に根づいています。595年に淡路島に香木の漂着からはじまり、平安時代は雅な香、戦国の世には権力の象徴としての香など時代による香文化の変遷も興味深いものがあります。また、古来より香は邪気を払い運気を高めると言われています。新年に向けて福を呼ぶ、お正月香の調合も体験いただけます。

講座予定

日程	内容
1 10/13 (金)	古典文学と香りのはなし 
2 11/10 (金)	お香づくり(文香) 
3 12/ 8 (金)	お正月香づくり(掛け香) 

受講料	一般	メイプルメイト	保護者/山梨英和短大・大学卒業生
	3,000円	2,700円	2,400円

申込締切 9/29 (金)

講義概要	
曜日 / 時間	金曜日 / 13:00 ~ 14:30
最少開講人数	10名 (定員 20名)
テキスト	資料配付
教材又は材料費	お香代 4,400円 (税込) 初回徴収
持ち物	筆記用具

講師

長坂 加奈子



「香結庵」主宰。山梨文化学園講師。線香・連香・匂い袋など香製品全般において、香原料の調合から仕上げに関する知識と技能をもつ香の専門家。薫物屋香楽認定教授香司。



9

## 【オンライン】世界文学紀行

4.5時間

世界各地の文学の魅力や、各国を代表する作家の作品や特質(時には生涯)を辿りながら学ぶ講座です。世界各地を旅行するように、楽しみつつ文学の世界に触れていきましょう。今回はドイツ、スウェーデン、ブラジルの作家を紹介します。

申込締切 9/15 (金)

## 講義概要

曜日 / 時間	土曜日 / 11:00 ~ 12:30
最少開講人数	10名
テキスト	資料配付

## - 本講座はオンライン講座です -

## 講座予定

日程	内容
1 9/30 (土)	ケストナーの「人生処方」-悪党と分らず屋が絶対多数の世界で- (井上)
2 10/14 (土)	セルマ・ラーゲルレーヴ『ニルスの不しぎな旅』とスウェーデン文学のカノン (中丸)
3 10/28 (土)	リジア・ファグンジス・テーリスの短編小説に描かれた母娘の物語 (江口)

## 講師



## 井上 征剛

山梨英和大学教授。博士(学術)。日本児童文学学会理事(現在は事務局長)、英語圏児童文学学会理事、日本児童文学者協会会員。2006年から2009年まで、ドイツ・ライプツィヒに留学し、ケストナーの生まれ育った街ドレスデンも度々訪れました。



## 中丸 禎子

東京理科大学教養教育研究院准教授。スウェーデンの作家セルマ・ラーゲルレーヴを中心に、北欧文学・ドイツ文学を研究。共編著に『アイスランド・グリーンランド・北極を知るための65章』(明石書店、2016)、『高畑勲をよむ』(三弥井書店、2020年)。



## 江口 佳子

常葉大学外国語学部准教授。ブラジル文学を専攻しており、新しい思想・文化と旧来の伝統や価値観との衝突や調和等で社会が変化したブラジル軍政権下(1964年~1985年)の女性文学を研究している。訳書にリジア・ファグンジス・テーリス『三人の女たち』(水声社、2022年)等がある。

受講料	一般	メイプルメイト	保護者/山梨英和短大・大学卒業生
	3,000円	2,700円	2,400円

※この講座は、全回での受講をおすすめしますが、単回での受講も可能です。その場合の受講料は、1回1,000円です。



10

## 西洋絵画に親しむ鑑賞の実践

4.5時間

美術史上には、その後の芸術表現や世界の見方を変えてしまうようないくつかの重要な転換点がありました。本講座では、こうした美術史上のターニングポイントに注目し、古今の西洋美術作品を取り上げながら、各作品がもたらした変革を見ていきます。また作品鑑賞の助けになるよう、画像を活用した実践も行います。

申込締切 12/4 (月)

## 講義概要

曜日 / 時間	月曜日 / 13:00 ~ 14:30
最少開講人数	10名
テキスト	資料配付
持ち物	筆記用具、メモ用紙

## 講座予定

日程	内容
1 12/18 (月)	世界をどのように表現するか?
2 1/15 (月)	新たな芸術表現はどのように生まれるのか?
3 2/19 (月)	芸術性やオリジナリティとは何か?

受講料	一般	メイプルメイト	保護者/山梨英和短大・大学卒業生
	3,000円	2,700円	2,400円

## 講師



## 森川 もなみ

山梨県立美術館学芸員。国立新美術館研究補佐員を経て、現職。展覧会の企画や調査研究を行う。専門は西洋美術史。異文化交流や境界、領域横断の視点から美術を考えることに興味を持っています。

申込締切 9/6(水)

西欧文化の影響を色濃く受けた日本の文化を正しく把握して、豊かな生活を送っていくためには、土台となったキリスト教の宗教的・文化的な理解が教養として必要不可欠です。今年度は、カナダのキリスト教史、哲学、音楽、ユダヤ教とのかかわり、キリスト教の源流の各面に注目し、山梨英和大学が人間文化学の大学であるという観点から、キリスト教について多角的な視野から考察していきます。すべての受講を推奨しますが、バラエティーに富んだオムニバス形式の連続講座になっていますので、興味・関心に応じて、自由に選択して頂くことも可能です。

講義概要	
曜日 / 時間	水曜日 / 13:00 ~ 14:30
最少開講人数	17名
テキスト	資料配付
持ち物	筆記用具

講座予定

日程	内容
1 9/20 (水)	カナダ・キリスト教の歴史と現況 (洪)
2 9/27 (水)	シモーヌ・ヴェイユにおける歓喜の思想 (鈴木)
3 10/4 (水)	雄鶏とアルルカン (福井)
4 10/11 (水)	キリスト教・ユダヤ教・レヴィナス (石橋)
5 10/18 (水)	キリスト教の源流 (その1) -イエスとパウロ- (朴)

講師



**洪 伊杓**  
山梨英和大学准教授。宗教主任。博士(神学・文学)。牧師。京都大学などの講師を歴任。専門はキリスト教史、日韓宗教思想史。



**鈴木 順子**  
中部大学准教授。博士(学術)。東京大学大学院総合文化研究科博士課程単位取得満期退学。フランス・ボワティエ大学D E A(博士論文提出資格)。専門はフランス思想・哲学、フランス地域文化、リベラルアーツ教育。



**福井 真菜**  
桐朋学園大学ピアノ科を卒業後パリ17区コンセルヴァトワールピアノ科、伴奏科を満場一致の一等賞で卒業した後、パリを中心とした演奏活動を行いつつクラマール地方音楽院等にて後進の指導にあたる。2015年帰国後は、ピアニストとして演奏活動を活発に行う。日本演奏連盟所属。



**石橋 泰**  
山梨英和大学非常勤講師。私の専門は臨床心理学で人間の生きた心に関心があります。現代に生きる以上、西洋文明を無視することはできず、その根源に触れさせてくれる人としてレヴィナスに関心を持ち続けてきました。話せることを話してみたいと思います。



**朴 憲郁**  
東京神学大学大学院修士課程修了。(韓国)長老会神学大学大学院修士課程修了。在日大韓基督教会牧師。(ドイツ)テュービンゲン大学神学部博士課程修了。博士(神学)。2020年4月より山梨英和学院院長、2021年4月より山梨英和大学学長。

受講料	一般	メイプルメイト	保護者/山梨英和短大・大学卒業生
	5,000円	4,500円	4,000円

※この講座は、全回での受講をおすすめしますが、単回での受講も可能です。その場合の受講料は、1回1,000円です。

心理臨床センターのご案内

TEL・FAX (055) 222-3023 (直通)  
Webサイト: <https://www.yamanashi-eiwa.ac.jp/guide/campus/rinsho/>

山梨英和大学心理臨床センターでは、カウンセリングやプレイセラピー(遊戯療法)を通し、悩みを抱えるかたへの相談と援助を行っています。当センターは、臨床心理士・公認心理師の資格を認定された教員を中心とするスタッフにより運営されています。また、本学大学院臨床心理学専攻在籍者および修士の教育研修機関も兼ねており、教員の指導のもとに、主に研修生が心理相談を担当いたします。

★開室時間

新型コロナウイルス感染症の流行により、開室時間を変更する場合があります。詳しくは、Webサイトを確認ください。

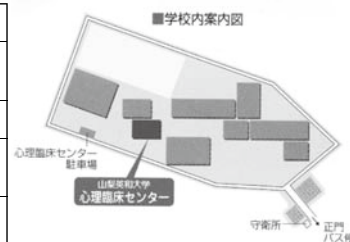
★相談内容

- 子ども(発達の遅れ、就学相談など)
- 育児(育児不安、しつけなど)
- 学校(学習困難、不登校など)
- 対人(家族、友人、職場など)
- その他(不安ストレス、緊張、吃音など)

★料金

一般的なカウンセリング料金よりもご相談を受けやすい設定となっています。※詳細は、お問い合わせ下さい。

初回面接	4,000円
2回目以降の個人面接	2,500円
親子並行面接	4,000円
親子並行面接 親または子のみの場合	2,000円
心理検査各種	1,000円～ 検査によって金額は異なります。



★相談スタッフ

指導を受けた研修生や臨床心理士がご相談をお受けいたします。





12

## 禅の哲学

9時間

禅の世界は「不立文字 教外別伝」と言われ、言葉による伝達ができないものとされています。しかしながら、わたしたちは自らの経験を「言葉」に落としこむことで、初めて「吾がもの」とすることができるようになります。言葉による接近の限界を踏まえつつ、禅の世界にどう向き合うか、禅の問答を手引きとして考えます。

### 講座予定

日程	内容
1 5/16 (火)	禅と哲学
2 6/20 (火)	禅問答の世界①禅問答の始まり
3 7/18 (火)	禅問答の世界②修行者の心得
4 9/19 (火)	禅問答の世界③悟りの世界
5 10/17 (火)	禅問答の世界④修行の世界
6 11/21 (火)	禅とは何か?

受講料	一般	メイプルメイト	保護者/山梨英和短大・大学卒業生
	6,000円	5,400円	4,800円

申込締切 4/28 (金)

### 講義概要

曜日 / 時間	火曜日 / 9:20 ~ 10:50
最少開講人数	10名
テキスト	資料配付
持ち物	筆記用具

### 講師



古川 周賢

昭和42年岐阜県に生まれる。早稲田大学第一文学部、東京大学大学院でドイツ近現代哲学を専攻。文学博士(哲学)。平成9年に京都紫野大徳寺専門道場に入門。嶺雲室高田明浦老大師の方を嗣ぐ。平成26年から恵林寺住職。



13

## 中高年のための心理学講座 (2023)

6時間

2023年・2024年の2年間をかけて計8回、中高年のための心理学講座を開催いたします。中高年はどのようなライフステージを送っているのかを初回で確認し、第2回から4回では統計的にみた健康、主に中高年になって悩まされる症状などを心理社会的見地によりわかりやすく解説していく予定です。

### 講座予定

日程	内容
1 5/24 (水)	中高年はどのようなライフステージを生活しているのか? (小林)
2 6/21 (水)	ストレスと健康、その統計データ (槻館)
3 7/ 5 (水)	現代家族の諸問題とうつ病 -家族ライフサイクルの視点から- (新居)
4 8/ 2 (水)	認知機能を保つために -認知症予防と未来- (渡部)

### 講師



小林 真理子

山梨英和大学・大学院教授。臨床心理士。公認心理師。日本発達障害ネットワーク副理事長。専門は臨床心理学・福祉心理学。今回の講座は生涯発達の視点にたつて、各ライフステージに、人はどのように発達していくのかをお話していきたい。



槻館 尚武

山梨英和大学・大学院准教授。博士(教育学)。マルチメディア教材の開発・評価やコミュニケーション障害の検査の作成に携わっています。専門は教育心理学、教育工学、コミュニケーション障害。



新居 みちる

山梨英和大学・大学院准教授。博士(教育学)。臨床心理士・公認心理師・日本芸術療法学会認定芸術療法士・学校心理士。専門は臨床心理学。医療・教育・福祉・産業・私設心理相談領域で心理臨床経験を積み、イメージ・芸術療法を用いた心理的支援や後進育成、心理臨床における創造性、うつ病の回復過程の研究に携わっています。



渡部 雪子

山梨英和大学助教。山梨県スクールカウンセラー。博士(心理学)。臨床心理士、公認心理師。子どもの臨床、特にスクールカウンセラーとして学校臨床に携わっている。親子関係の研究や学校現場で多くみられる心身症に関する有効なアプローチを心療内科医と共同で研究しています。近年は、軽度認知障害のスクリーニング研究などにも携わっています。

受講料	一般	メイプルメイト	保護者/山梨英和短大・大学卒業生
	4,000円	3,600円	3,200円

申込締切 6/9(金)

現在の社会では、異なる国籍や民族を背景にもつ人々が、互いの違いを認め合いながら対等な関係を築いて共に生きる、いわゆる「多文化共生」の考え方に基づいて地域社会を作り上げていくことが重視されています。この講座では、地域に住む外国籍住民と日本語・異なる文明の遭遇・内戦後の社会の再構築という3つのテーマから、「多文化共生社会」のあり方と可能性について、認識を深めていきます。

講義概要	
曜日 / 時間	金曜日 / 13:00 ~ 14:30
最少開講人数	7名
テキスト	資料配付
持ち物	筆記用具 第1回は、日本語の教科書など、日本語教育関連図書をお持ちの方はご持参ください。

講座予定

日程	内容
1 6/23 (金)	やさしい日本語と多文化共生社会 (三井)
2 7/7 (金)	不信と分断から対話と協力へ -カンボジアの政府保健ワーカーと元ボル・ポト派衛生兵の事例- (宇井)
3 7/21 (金)	共に生きる文明 (山本)

講師



三井 さや花

山梨英和大学専任講師(特任)。専門は日本語教育学、社会言語学。大学では主に留学生への日本語教育、日本語教師養成関係の授業を担当。その他、山梨県の地域日本語ボランティアの研修などにも携わる。



宇井 志緒利

明治学院大学非常勤講師。学生ボランティアをきっかけに、NGOアジア保健研修所(AHI)職員として、カンボジア・フィリピンなどアジア諸国における地域保健開発ワーカーの育成支援に従事。また、世界教会協議会(WCC)カンボジアプログラム調整役としてカンボジアに常駐し、農村開発や国内避難民支援に携わる。立教大学キリスト教学研究科特任教授、明治学院大学国際学部特命教授を経て、現職。名古屋大学大学院医学系研究科博士課程修了。

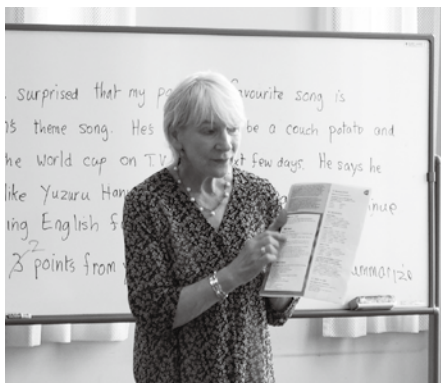


山本 明歩

山梨英和大学教授。専門分野は文化人類学・先史人類学・言語教育。環境と文化の関係性を中核に据え、居住する環境の中で人類がどのように文化を発達させてきたのか、という問いに様々な角度から取り組んでいます。「大型哺乳類の絶滅」や「農耕の起源」といった、先史時代の文化や社会に見られる変化と、「アナバプティストの社会」など文化を大きく変化させない社会の世界観を研究しています。その他、英語科目も多く担当しています。

受講料	一般	メイプルメイト	保護者/山梨英和短大・大学卒業生
	3,000円	2,700円	2,400円

メイプルカレッジ 講座の様子



No.22 Switched-on Ireland- Tune into English (英会話)



No.12 禅の哲学



No.3 俳句入門-俳句とともに-



No.25 色のチカラ&パーソナルカラー ~自分に合う色を知ろう~



No.18 整体師が教える体質改善ヨガ



甲州市おもてなし講座 (フィールドワーク: 甲州勝沼の地)



15

## 【オンライン】行動経済学を「使う」:ナッジの社会実装実践ゼミ

4.5時間

行動経済学とは、いわゆる経済学とは異なり、実験や観察を通じて現実の人間の経済行動や意思決定を明らかにしていく学問であり、自発的に望ましい行動を選択するよう促す仕掛けや手法である「ナッジ」を使った行動変容の考え方が、社会の課題解決に有用であると言われています。この講義では、「ナッジ」の考え方をを使って、社会の課題解決を試みます。

今回は各受講生に、ナッジを使ってご自身で解決したい問題を用意いただきます。その上で、いくつかの事例を参考にナッジを使った課題解決を試みます。

※ただし、受講者数によって進め方を考えますのでご了承ください。

申込締切 4/28 (金)

### 講義概要

曜日 / 時間	金曜日 / 19:00 ~ 20:30
最少開講人数	10名
テキスト	資料配付 (配信)

講師



後藤 晶

明治大学情報コミュニケーション学部専任講師。博士(情報コミュニケーション学)。中央大学総合政策学部卒業、明治大学大学院情報コミュニケーション研究科修了。山梨英和大学助教、多摩大学専任講師を経て現職。行動経済学を専門とし、主に実験的な手法を用いて人間の協力行動について分析している。

講座予定

- 本講座はオンライン講座です -

日程	内容		
1	5/12 (金)	ナッジの活用事例の紹介	
2	6/ 9 (金)	EAST フレームワークの活用	
3	7/ 7 (金)	社会課題解決に向けたワークショップ	
受講料	一般	メイプルメイト	保護者/山梨英和短大・大学卒業生
	3,000円	2,700円	2,400円



16

## マインドフルネス瞑想と心理学 ~心のあり方を実践的に学ぶ~

6時間

マインドフルネスとは、自分の意識を『今ここ』に存在させる状態のことをいい、不安を軽減したり、リラクゼーション効果を高めたり、集中力アップなどに効果があるとされています。瞑想はその手法として注目されており、多くの著名人も活用しています。ここでは、心理学による『心の在り方』を学びつつ、瞑想を実践的に体験することで、自分を自分で癒し整え、ブレない自分を作っていくことを目標とします。誰でもできる簡単な瞑想法です。

講座予定

日程	内容		
1	6/ 1 (木)	マインドフルネスとは? -心理学からみたマインドフルネス瞑想とは- (黒田)	
2	6/15 (木)	マインドフルネス瞑想を体験する 1 (中村)	
3	6/29 (木)	マインドフルネス瞑想を体験する 2 (中村)	
4	7/13 (木)	マインドフルネス瞑想を体験する 3 (中村)	
受講料	一般	メイプルメイト	保護者/山梨英和短大・大学卒業生
	4,000円	3,600円	3,200円

申込締切 5/18 (木)

### 講義概要

曜日 / 時間	木曜日 / 13:00 ~ 14:30
最少開講人数	10名
テキスト	資料配付
持ち物	筆記用具

講師



黒田 浩司

山梨英和大学・大学院教授。臨床心理士。精神分析、特に英国対象関係論(クライン派)の研修を積んでいる。心理検査(投射法特にロールシャッハ法)も専門としている。山梨英和大学では地域連携にも積極的であり、甲府市や笛吹市と連携した活動も行っている。



中村 友美

山梨英和大学大学院人間文化研究科臨床心理学専攻修士課程修了。エヌ心理研究所(有)副所長。山梨県スクールカウンセラー。臨床心理士・公認心理師。家族や思春期・青年期相談、メンタルヘルズ相談に20年以上従事。「マインドフルネス瞑想」「気功」の実践者。



17

## モチベーションの心理学

4.5時間

自分がやらなければならないことに前向きに取り組むにはどうしたらいいのでしょうか。家族や周りの人が自発的に物ごとに取り組むにはどうしたらいいのでしょうか。より前向きに「やる気」を持つための実践的なヒントについて講義します。複雑な現代社会でも答えは意外とシンプルかもしれません。この講座は、心理学研究に基づいてお話しをすすめていきます。企業で働いている方だけでなく、教育関連の仕事をしている方、子育て中の方にもヒントになることがあると思います。

講座予定

日程	内容		
1	10/30 (月)	原因の「思い込み」を修正して無気力を防ぐ (学習性無力感)	
2	11/13 (月)	「できる」の見通しを立てれば実際にできる! (自己効力)	
3	11/27 (月)	自律的なモチベーションを高めて、できるようになって、幸福感も高める (自己決定理論)	
受講料	一般	メイプルメイト	保護者/山梨英和短大・大学卒業生
	3,000円	2,700円	2,400円

申込締切 10/16 (月)

### 講義概要

曜日 / 時間	月曜日 / 19:00 ~ 20:30
最少開講人数	6名
テキスト	資料配付
持ち物	筆記用具

講師



佐柳 信男

山梨英和大学・大学院教授。博士(教育学)。専門はモチベーションや子育て支援。国際協力機構が途上国で行っている研修事業でモチベーションを引き出す支援方法の指導のほか、幅広く講演活動を行っている。YBSテレビ「子育て日記」に出演中。

講座番号 **18**

**整体師が教える体質改善ヨガ**

7.5時間

運動不足やストレスによる体調不良を改善することを目的に、シニアや初心者でも気軽に参加できるヨガレッスンをを行います。毎回、ヨガの動きだけでなく、ヨガ哲学や体の仕組みについてなどを学びます。

申込締切 **4/28 (金)**

講義概要	
曜日 / 時間	金曜日 / 10:30 ~ 12:00
最少開講人数	10名 (定員 25名)
テキスト	資料配付
持ち物	ヨガマット (貸出も可)、筆記用具、水分補給のための飲み物、フェイスタオル

講座予定

日程	内容
1 5/12 (金)	ヨーガにおける健康とは?
2 5/19 (金)	呼吸法
3 5/26 (金)	瞑想について
4 6/ 2 (金)	上半身を意識する
5 6/ 9 (金)	下半身を意識する

受講料	一般	メイプルメイト	保護者/山梨英和短大・大学卒業生
	5,000円	4,500円	4,000円

講師



手塚 えりか

yogaschoolTSUNAGU主宰。  
山梨英和高校卒業後、大学進学。現在は、高野山大学大学院在学中。  
イシュタヨガインストラクター。  
プリズベイビーマタニティヨガインストラクター。日本ホリスティックヘルスケア認定ヨガ安全指導員。初級アスリートヨガ指導員。  
Anatomy and Kinesiology Intensive Course1修了。インド政府公認 TATWAMASI YOGIC HEALING YRUST 認定ヨガ指導者哲学コース修了。

講座番号 **19**

**地域医療と介護**

4.5時間

平穏で年をとっても病気になっても安心して自分らしく暮らし続けられることは、私たちの願いでもあります。これを実現させるために、今社会の状況や仕組みをよく知って、私たちが将来を見据えて賢く準備をしていくことが必要だと考えます。ウイズコロナの時代からこそ、実践現場の専門職の講師と共に学び語りあいませんか。

申込締切 **6/19 (月)**

講義概要	
曜日 / 時間	月曜日 / 13:00 ~ 14:30
最少開講人数	10名
テキスト	資料配付
持ち物	筆記用具

講座予定

日程	内容
1 7/ 3 (月)	<b>年をとっても病気になっても自分らしく暮らし続けられるために知っておきたいこと (佐藤)</b> 年をとっても病気になっても自分らしく最期まで安心して暮らし続けられるためには何が必要か。現代社会の状況や仕組みを将来を見据えて捉え、これからの自分の心構え、できることについてお話いたします。
2 7/24 (月)	<b>医療を受けながらも在宅で安心して自分らしく暮らせるために (秋山)</b> 地域完結型医療、共生社会といわれる昨今、在宅で療養する方々は年齢や疾患を問わず多くなっています。在宅で療養する方々が、安心して安全に、納得して地域で生活していくために、訪問看護を中心とした社会資源やサービスの活用の仕方やその実際について、事例も交えながらお話させていただきます。
3 7/31 (月)	<b>最期まで家で (鶴田)</b> 高齢者世帯、老老介護世帯が増えています。慢性疾患・認知症・足腰の衰など生活上の困難を抱えながらも通所介護施設を利用し、最期まで家で過ごすことができます。その実践事例を紹介いたします。

講師

佐藤 悦子



山梨県立大学名誉教授。博士(医科学)。山梨県看護協会会長。専門は在宅看護学・地域看護学。病気になっても年を取っても安心して地域で住み続けられるための地域包括ケアシステムの構築に関する研究や活動を行っています。

秋山 奈菜子



訪問看護ステーションすみ副所長。訪問看護師になって20年、山梨県立大学大学院を修了(修士・看護学)し、2019年には在宅看護専門看護師の資格を取得しました。療養者さんやそのご家族、地域の方々が、安心して安全に、納得した生活を送ることができるよう支援していくことを目指しています。

鶴田 和子



本年1月まで、山梨YMCA 岡島ディサービスセンター管理者・生活相談員。元山梨県立中央病院・北病院・あけぼの医療福祉センター等の主任看護師長・副総看護師長。元一宮温泉病院総看護師長。

受講料	一般	メイプルメイト	保護者/山梨英和短大・大学卒業生
	3,000円	2,700円	2,400円

講座番号 20

樹木の生態学

4.5時間

私たちの身の回りにおける自然環境は、さまざまな構成要素が互いに影響しあいながら、多くの機能を私たちに提供しています。その構成要素の中でも大きな役割を担っているのが樹木です。この授業を通じて樹木がどのように生きていて、それが森林生態系の振る舞いにつながっているかを知り、自然環境の理解につなげていくことができると願っています。

講座予定

日程	内容		
1 9/22 (金)	生態系において樹木が果たす役割とは何か		
2 9/29 (金)	枝をみる：当年枝を単位として見えてくるもの		
3 10/ 6 (金)	森林生態系の機能と共生のメカニズム		
受講料	一般	メイプルメイト	保護者/山梨英和短大・大学卒業生
	3,000円	2,700円	2,400円

申込締切 9/ 8 (金)

講義概要

曜日 / 時間	金曜日 / 13:00 ~ 14:30
最少開講人数	6名
テキスト	資料配付
持ち物	筆記用具、2回目：剪定ばさみ

講師



長谷川 成明

山梨英和大学准教授。博士(農学)。京都大学大学院農学研究科博士課程修了、総合地球環境学研究所プロジェクト上級研究員、北海道大学低温科学研究所助教などを経て現職。樹木の生態について数理生態学的なアプローチをもとに明らかにする研究を行ってきました。

講座番号 21

宇宙に関する講座

4.5時間

宇宙に対する理解はこの間飛躍的に進んでいる。大きな観測装置や大型計算機によって、宇宙の創成期からの歴史や、ダークエネルギーによる宇宙膨張の加速、ダークマターなど宇宙に充満した95%の「見えない」物質、太陽系外の惑星や宇宙生物学、また超巨大質量ブラックホールの姿等々が分かってきた。これらについて眺め、ブラックホールや宇宙の生命などについても述べたい。

講座予定

日程	内容		
1 9/21 (木)	天文学のいま		
2 9/28 (木)	ブラックホールなど		
3 10/ 5 (木)	恐竜はブラックホールを見たか？		
受講料	一般	メイプルメイト	保護者/山梨英和短大・大学卒業生
	3,000円	2,700円	2,400円

申込締切 9/ 7 (木)

講義概要

曜日 / 時間	木曜日 / 13:00 ~ 14:30
最少開講人数	12名
テキスト	資料配付
持ち物	筆記用具

講師



井上 允

国立天文台名誉教授。元野辺山宇宙電波観測所所長。台湾中央研究院天文及天文物理研究所客員研究員。電波天文学に従事し、電波望遠鏡の建設やそれらを使った観測を行う。特に超長基線干渉計(VLBI)による高分解能観測を進めてきた。

学生食堂

日替わりメニューが多彩で、あたたかい食事を提供



営業時間

月～金曜日  
12:00～14:30 購入方法：食券



日替わりカレー

小 260円 普通 360円

日替わり  
人気メニュー



日替わりラーメン

小 210円 普通 360円

※感染拡大防止対策を実施しています。ご利用にあたっては、ご協力をお願いいたします。

山梨英和大学の「おいしい」をみなさまへ

メイプルカレッジ受講生の方もご利用いただける食堂・ショップのご紹介



Yショップ

営業時間

月～金曜日  
10:00～15:30

お弁当やお菓子、文房具などあらゆるものが揃っています。

講座番号 **22**

**Switched-on Ireland – Tune into English (中級・英会話) 前期**

13.5時間

A class for intermediate learners at which you can improve your English with easy, everyday situations. The 10 basic lessons are built around 10 different themes. Taken from daily life, local news, music and films, you can immerse yourself in English and enjoy a taste of Ireland's cool breezes to blow away the hot summer heat.

申込締切 4/7 (金)

講義概要	
曜日 / 時間	土曜日 / 9:20 ~ 10:50
最少開講人数	10名
テキスト	There is no text (the teacher will provide weekly copies)
持ち物	Pen, paper, a dictionary and lots of imagination!

講座予定

日程	内容
1 4/22 (土)	Hello There!
2 5/13 (土)	Planning a Trip
3 6/ 3 (土)	Pets and Opinions!
4 6/10 (土)	Did You Hear the Latest News?
5 6/17 (土)	My Hero.
6 6/24 (土)	Music in My Life!
7 7/ 1 (土)	Life's Choices
8 7/ 8 (土)	Food for Thought
9 7/22 (土)	See You Soon!

受講料	一般	メイプルメイト	保護者/山梨英和短大・大学卒業生
	9,000円	8,100円	7,200円

講師



**Orla Rylands**

アイルランド生まれ。  
現在、山梨英和大学、山梨大学、  
山梨県立大学非常勤講師。

この講座は中級程度です。レベルを確認してからのお申し込みが可能です。見学希望の場合は、予めメイプルカレッジ事務局までご連絡ください。(初回の見学のみ可能です。)

講座番号 **23**

**Autumn Topics (中級・英会話) 後期**

9時間

The Eiwa university campus is spectacular in autumn, so please join us for English conversation and enjoy the fall colours of the tall maple and ginkgo trees. A 5 week, conversation class will be held on the following Saturday mornings. With interesting topics we will help you to use your English, broaden your vocabulary and hone your listening skills in a relaxed atmosphere.

申込締切 9/15 (金)

講義概要	
曜日 / 時間	土曜日 / 9:20 ~ 10:50
最少開講人数	10名
テキスト	There is no text (the teacher will provide weekly copies)
持ち物	Pen, paper, a dictionary and lots of imagination!

講座予定

日程	内容
1 9/30 (土)	The Fallen Leaves
2 10/14 (土)	October Song
3 10/21 (土)	Blooming Heather
4 10/28 (土)	Harvest Moon
5 11/11 (土)	Jingle Bells is coming soon!
6 12/ 9 (土)	Christmas Lights

受講料	一般	メイプルメイト	保護者/山梨英和短大・大学卒業生
	6,000円	5,400円	4,800円

講師



**Orla Rylands**

アイルランド生まれ。  
現在、山梨英和大学、山梨大学、  
山梨県立大学非常勤講師。

この講座は中級程度です。レベルを確認してからのお申し込みが可能です。見学希望の場合は、予めメイプルカレッジ事務局までご連絡ください。(初回の見学のみ可能です。)

講座番号 **24**

**話しことばとコミュニケーション力**

4.5時間

普段はおしゃべりが大好き！でも、大勢の前で話すときや初めての人と話すときは、うまく話せなくなってしまう…話し方って場面によって変わりますね。実際、変える必要があるんです…なぜなら…を、ご一緒に考えたり、話すトレーニングをして、人と話す時間を今よりもっと豊かにしてみませんか？話し方を少し変えるだけで、印象は大きく変わります！

申込締切 4/28 (金)

講義概要	
曜日 / 時間	月曜日 / 13:00 ~ 14:30
最少開講人数	10名 (定員 20名)
テキスト	資料配付
持ち物	筆記用具、飛沫防止フェイスシールド

講座予定

日程	内容
1 5/15 (月)	気持ちのいいコミュニケーションが始まる会話のコツ
2 6/12 (月)	言いたいことが伝わる話し方のコツ
3 7/10 (月)	進化するこぼと豊かなコミュニケーション

受講料	一般	メイプルメイト	保護者/山梨英和短大・大学卒業生
	3,000円	2,700円	2,400円

講師



**長田 由布紀**

フリーアナウンサー事務所ボイス  
ルーム主宰。元テレビ山梨アナウ  
ンサー。県内外のメディアに多数  
の出演経験あり。イベント式典司  
会、シンポジウムコーディネー  
ター等実績豊富。臨床心理士・公認  
心理師。カウンセリングここりと  
り主宰。

講座番号 **25**

**色のチカラ&パーソナルカラーー自分に似合う色を知ろうー**

7.5時間

色の持つチカラと色から受ける様々な心理的影響を生活の中から見つけます。また、ワーク(調和する配色でセンスアップ)もしてみましょ。パーソナルカラー(似合う色)は、おひとりずつ診断いたします。更に似合う色の口紅やアイシャドーなどで若々しく健康的であなたらしい魅力発見を！今年で22年目となりました。男性も歓迎します。

講座予定

日程	内容
1 6/3(土)	色の心理的効果
2 6/17(土)	ワーク(調和する配色)
3 7/1(土)	あなたに似合う色(パーソナルカラー診断)
4 7/8(土)	あなたに似合うメイクの色(メイクアップ実習) 男性は、同時進行で似合う色のスーツ、Yシャツ、ネクタイなどを提案します
5 7/22(土)	手軽なスカーフの結び方

受講料	一般	メイプルメイト	保護者/山梨英和短大・大学卒業生
	5,000円	4,500円	4,000円

申込締切 5/19(金)

講義概要

曜日/時間	土曜日/13:00~14:30
最少開講人数	10名(定員20名)
テキスト	資料配付
教材、材料、材料費	「新配色カード199a」935円(税込)
持ち物	はさみ、のり、鏡、スカーフ、メイク道具、筆記用具など

講師



中澤 諄子

山梨英和短期大学卒業後玉川大学編入、カリリストスクールWAM本部講師、東京商工会議所カラー検定認定講師、パーソナルカラーリスト検定認定講師。共著「U-CANの色彩検定3級テーマ別問題&予想模試」自由国民社、他多数。

講座番号 **26**

**ヨーロピアン・フラワーデザイン(2クラス開講)**

12時間

フラワーデザインは、花を中心とする花姿や、葉、枝など植物を素材とした個性豊かな造形表現をいいます。形やアレンジスタイルだけではなく、「花などの素材をどのようにしたら魅力的に見せることができるか」を大事し、「花を日常的に楽しむこと」に活かせる講座です。

花のある豊かな暮らしの一助としていただけたらと思います。

※ ①13:00~ ②15:00~ ご都合の良い時間をお選びください。

講座予定

日程	内容
1 4/22(土)	アレンジ・植生的
2 5/20(土)	アレンジ・クラシカル
3 6/17(土)	アレンジ・自然的
4 7/8(土)	アレンジ・マーラリッシュ
5 9/30(土)	アレンジ・構造的
6 10/29(土)	アレンジ・装飾的
7 12/9(土)	クリスマスアドベントアレンジ
8 12/23(土)	正月飾リアレンジ

受講料	一般	メイプルメイト	保護者/山梨英和短大・大学卒業生
	8,000円	7,200円	6,400円

申込締切 4/7(金)

講義概要

曜日/時間	土曜日/①13:00~14:30 or ②15:00~16:30
最少開講人数	10名(各クラス 定員15名)
テキスト	資料配付
教材又は材料費	花代 1~7回2,750円(税込) 8回3,300円(税込) その都度徴収 花器代2個3,000円(税込) 初回徴収
持ち物	花用ハサミ、ハンドタオル、新聞紙、ゴミ袋、花器、筆記用具

講師



鶴田 悠

フルール夢工房経営。東京フラワーデザイン研究会主宰・池田孝二氏にフラワーデザインを学ぶ。フラワーデザインコンテスト多数受賞あり。

講座番号 **27**

**自然素材でつくるクリスマスリース(2クラス開講)**

2時間

クリスマスの楽しさは、その日を待ちわびることにもあります。自然素材を使ったリースを作って、温かなクリスマスを迎えませんか？早めにハンドメイドのリースを飾りつけて、クリスマス気分を高めましょ。

※ 1回講座です。ご都合の良い日をお選びください。

講座予定

日程	内容
① 11/24(金) 10:00~12:00	クリスマスリース作り
OR	
② 11/25(土) 13:30~15:30	



受講料	一般	メイプルメイト	保護者/山梨英和短大・大学卒業生
	1,000円	900円	800円

申込締切 11/10(金)

講義概要

曜日/時間	①金曜日/10:00~12:00 or ②土曜日/13:30~15:30
最少開講人数	10名(各クラス 定員15名)
テキスト	資料配付
教材又は材料費	花代2,750円(税込)
持ち物	花用ハサミ、ペンチ、ボンド、新聞紙、ゴミ袋、筆記用具

講師



鶴田 悠

フルール夢工房経営。東京フラワーデザイン研究会主宰・池田孝二氏にフラワーデザインを学ぶ。フラワーデザインコンテスト多数受賞あり。

親近感、温かさ、その人となり。これらは手書き文字で伝えられることです。活字などにはない魅力が手書き文字にはあります。この講座では、実技を中心にひらがなから漢字まで、文字を基礎から学んでいきます。そして、私たちの生活の身近にある、住所・氏名・のし袋の文字等を、ペンと小筆を用いて、丁寧に美しく書くことを目標とし練習します。

講座予定

日程	内容
1 5/22 (月)	文字の構造を知る
2 5/29 (月)	生活の中の書 ペンと小筆を使って
3 6/ 5 (月)	生活の中の書 小筆を使って創作してみよう

受講料	一般	メイプルメイト	保護者/山梨英和短大・大学卒業生
	3,000円	2,700円	2,400円

申込締切 5/ 8 (月)

講義概要

曜日 / 時間	月曜日 / 13:00 ~ 14:30
最少開講人数	10名
テキスト	資料配付
教材又は材料費	玄遠硬筆用紙 220円 (税込) 玄遠小楷用紙 220円 (税込) 初回徴収
持ち物	水性ボールペン 0.5mm・0.7mm、小筆、硯、墨 (筆ペンでも可)

講師



赤池 幽水

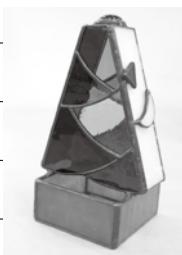
山梨英和短期大学国文学科卒。様々な展示会で書作品を発表するとともに、後進の育成に努める。読書法会幹事、謹慎書道会理事、やまなし県民文化祭専門委員、山梨書作家連盟理事、山梨県書道会常任理事、玄遠書道会総務。

スタンドグラス制作に、難しい技術はいりませんが、ゆったりとした時間が必要です。美しい色ガラスと向き合う時間を楽しむ気持ちで始めていただければと思います。初めての方も、クリスマスオーナメント制作を入口に、スタンドグラスでお部屋を魅力的に装飾していきましょう。

※経験者(2回目以降の方)には、スキルアップした課題を用意しています。

講座予定

日程	内容
1 9/28 (木)	ガラスの基礎知識とガラスカット実習
2 10/12 (木)	カット・研磨・コーピング実習
3 10/26 (木)	ハンダ付け・仮組実習
4 11/ 9 (木)	本組み上げ実習
5 11/30 (木)	仕上げ実習・点灯式



受講料	一般	メイプルメイト	保護者/山梨英和短大・大学卒業生
	5,000円	4,500円	4,000円

申込締切 9/14 (木)

講義概要

曜日 / 時間	木曜日 / 10:00 ~ 12:00
最少開講人数	10名 (定員 12名)
テキスト	資料配付
教材又は材料費	ガラス等全ての材料費 6,000円 (税込) 初回徴収、工具は無料にてレンタル
持ち物	エプロン、眼鏡またはセーフティグラス、軍手、新聞紙、布切れ、刷毛またはミニほうき、油性極細サインペン、ハサミ、カッター

講師



中川 智晶

大阪芸術大学工芸学科卒。ザ・ガラススタジオ・インオタル浅原千代治氏に師事、中国ガラスアート展大賞、ピアマグランカイ審査員、全国各地にて講師・スタンド作品等多数有。現在、笛吹市にて、制作活動中。笛吹ガラス造形舎。

オンライン講座が増えていますが、「どうやって受講するのかわからない」という声を聞きます。この講座では、オンライン講座を受講するための基礎知識と受講方法を、パソコンやタブレット端末を操作しながら体験的に学びます。受講終了後、メイプルカレッジ等が主催するオンライン講座を受講できるようになることを目指します。

講座予定

日程	内容
1 前期 4/ 5 (水) 13:00~14:30 — Or — 後期 9/19 (火) 13:00~14:30	オンライン講座の概要、Meet、ZOOM 等でのオンライン講座受講方法 特別開放講義、Google classroom の利用方法  ※PC の OS は Windows8 以上、MacOS10.14(Mojave) 以上。タブレット端末の場合は、最新 OS であること。併せて、ウイルス対策ソフトをインストールしていること。

受講料	一般	メイプルメイト	保護者/山梨英和短大・大学卒業生
	1,000円	900円	800円

申込締切 前期 3/22(水) 後期 9/ 5(火)

講義概要

曜日 / 時間	前期 水曜日 / 後期 火曜日 / 13:00 ~ 14:30
最少開講人数	各回 10名 (定員 20名)
テキスト	資料配付
持ち物	インターネットに接続できるパソコンもしくはタブレット端末

講師



石黒 仁

未来と翼(合)代表、キャリアコンサルタント、シニア産業カウンセラー。金融機関でシステム企画・開発に従事した経験を活かし、オンラインを活用した社会人教育は分かりやすく実績も豊富。

No.9、No.15 のオンライン講座、および特別開放講義の受講をご希望の方におすすめします。



講座番号 32

山梨の縄文文化

6時間

山梨の縄文時代中期は大規模な集落、造形美あふれる土器、個性豊かな土偶など全国的にも優れた内容を有している。特に土器や土偶は海外の展示会に何度も出品され、高い評価を得て来た。今回の講座ではこれらを紹介するとともに、このような縄文文化を育んだ背景についても考えていく。

講座予定

日程	内容		
1 6/2 (金)	縄文時代とは?		
2 6/16 (金)	土器造形を読む		
3 6/30 (金)	土偶の役割と展開 - 女神に託した願い -		
4 7/14 (金)	動物との関わり - イヌとイノシシ -		
受講料	一般	メイプルメイト	保護者/山梨英和短大・大学卒業生
	4,000円	3,600円	3,200円

申込締切 5/19 (金)

講義概要	
曜日 / 時間	金曜日 / 13:00 ~ 14:30
最少開講人数	10名
テキスト	資料配付
持ち物	筆記用具

講師



新津 健

1949年山梨県南アルプス市(旧甲西町)生まれ。山梨県教育委員会に奉職、発掘調査や文化財保護に携わる。退職後「山梨県富士山総合学術調査研究委員会」事務局を務め、現在は調査員。2016年以降山梨英和大学非常勤講師。現在山梨県考古学協会会長。

講座番号 33

社会貢献活動講座・前期

9時間

この講座では、社会課題とその解決のヒントを得て興味のある課題を研究し、できる範囲で社会貢献活動に資することを学びます。受講生仲間との交流や地域で活躍する方を招請して話を聞き人生の視野を広めます。また、立教セカンドステージ大学(50歳以上の学びの場)との交流と連携を行います。更には、本講座受講生が地域活動を協調して、受講生の自主的なアイデアの具現化を目指します。

講座予定

日程	内容		
1 4/12 (水)	オリエンテーション 講師講義		
2 5/10 (水)	立教セカンドステージ大学との研究・交流		
3 6/14 (水)	地域で活躍する方の講義①		
4 7/12 (水)	地域で活躍する方の講義②		
5 8/2 (水)	地域活動の報告と懇談会		
6 9/13 (水)	前期講義のレビューと講師講義		
受講料	一般	メイプルメイト	保護者/山梨英和短大・大学卒業生
	6,000円	5,400円	4,800円

申込締切 3/29 (水)

講義概要	
曜日 / 時間	水曜日 / 10:30 ~ 12:00
最少開講人数	18名
テキスト	資料配付
持ち物	筆記用具

講師



坪野谷 雅之

元住友信託銀行常務取締役  
元立教大学総長補佐・立教セカンドステージ大学教員  
専門分野は「国際経済・金融論」  
「生きがい創造論」「社会貢献論」

この講座は見学が可能です。  
見学希望の場合は、予めメイプルカレッジ事務局までご連絡ください。  
(初回の見学のみ可能です。)

講座番号 34

社会貢献活動講座・後期

9時間

この講座では、社会課題とその解決のヒントを得て興味のある課題を研究し、できる範囲で社会貢献活動に資することを学びます。受講生仲間との交流や地域で活躍する方を招請して話を聞き人生の視野を広めます。また、立教セカンドステージ大学(50歳以上の学びの場)との交流と連携を行います。更には、本講座受講生が地域活動を協調して、受講生の自主的なアイデアの具現化を目指します。

講座予定

日程	内容		
1 9/27 (水)	オリエンテーション 本講座受講生の活動紹介		
2 10/11 (水)	立教セカンドステージ大学との研究・交流		
3 11/8 (水)	地域で活躍する方の講義①		
4 12/13 (水)	地域で活躍する方の講義②		
5 1/10 (水)	地域活動の報告と懇談会		
6 2/14 (水)	後期講義のレビューと講師講義		
受講料	一般	メイプルメイト	保護者/山梨英和短大・大学卒業生
	6,000円	5,400円	4,800円

申込締切 9/13 (水)

講義概要	
曜日 / 時間	水曜日 / 10:30 ~ 12:00
最少開講人数	18名
テキスト	資料配付
持ち物	筆記用具

講師



坪野谷 雅之

元住友信託銀行常務取締役  
元立教大学総長補佐・立教セカンドステージ大学教員  
専門分野は「国際経済・金融論」  
「生きがい創造論」「社会貢献論」

この講座は見学が可能です。  
見学希望の場合は、予めメイプルカレッジ事務局までご連絡ください。  
(初回の見学のみ可能です。)

申込締切 4/28 (金)

山梨県は27の市町村で構成されており、各市町村では住民の様々なニーズに応えるとともに、持続可能な自治体運営を図っていくため、従来の手法にとらわれない各種事業に取り組んでいます。本講座では、県内の3つの自治体における現状と課題や、それに対する各種取組について取り上げるとともに、参加される皆様との意見交換を踏まえる中で、山梨の自治体について考えていきます。

講義概要	
曜日 / 時間	火曜日 / 13:00 ~ 14:30
最少開講人数	10名
テキスト	資料配付
持ち物	筆記用具

■ 講座予定

日程	内容
1 5/16 (火)	山梨県全体の人口動態と高齢者福祉 -北杜市の取組他- (宇佐美)
2 6/6 (火)	オープンスペースの利活用 -山梨市の取組他- (廣瀬)
3 7/4 (火)	中部横断自動車道を活かした新たな戦略 -南アルプス市の取組- (佐藤)

■ 講師

宇佐美 淳



公益財団法人山梨総合研究所研究員、法政大学大学院兼任講師。法政大学大学院公共政策研究科博士後期課程修了(博士(公共政策学))。2021年3月まで甲府市役所に勤務、障がい福祉や議会事務等を担当。

廣瀬 友幸



公益財団法人山梨総合研究所特別研究員、山梨市役所職員。内閣官房まち・ひと・しごと創生本部事務局(併任内閣府地方創生推進事務局)出向等を経て、2021年4月から2023年3月まで同研究所主任研究員。山梨県立大学「PENTAS YAMANASHI」の講師を歴任。

佐藤 文昭



公益財団法人山梨総合研究所調査研究部長、山梨県立大学特任教授。山梨英和大学非常勤講師。英国エディンバラ大学社会科学部建築学科博士課程修了(Ph.D.)。三菱総合研究所主任研究員、山梨大学特任教授等を経て現職。

受講料	一般	メイプルメイト	保護者/山梨英和短大・大学卒業生
	3,000円	2,700円	2,400円

申込締切 6/8 (木)

山梨が生んだ俳壇の巨匠、飯田蛇笏、飯田龍太。二人の俳人は生涯生誕の地笛吹市境川町で生活し、俳句を中心に創作活動を行い多くの作品を残した。二人の俳人は「蛇笏賞」「龍太賞」として俳壇の大きな賞の名前にもなっている。「俳句の聖地」と称される居宅「山廬」での生涯を身近で暮らした家族から学ぶ。

講義概要	
曜日 / 時間	木曜日 / 13:00 ~ 14:30
最少開講人数	10名
テキスト	『飯田蛇笏ガイドブック』 山廬文化振興会 250円(初回徴収) 『飯田龍太ガイドブック』 山廬文化振興会 250円
持ち物	筆記用具

■ 講座予定

日程	内容
1 6/22 (木)	飯田蛇笏の生涯と時代背景
2 7/20 (木)	飯田龍太の生涯と俳壇への影響力

受講料	一般	メイプルメイト	保護者/山梨英和短大・大学卒業生
	2,000円	1,800円	1,600円

■ 講師

飯田 秀實



飯田蛇笏の孫、飯田龍太の長男。二人の俳人が暮らした居宅「山廬」を継承し、その環境を維持管理しつつ、山廬文化振興会の理事長として俳句の普及に努めている。里山の再生など山廬周辺の環境保全活動を行う。

特報

山梨英和大学  
開学20周年記念企画

開学20周年を記念して、元山梨英和大学教員の先生をお招きしての講座シリーズを開設します。山梨英和大学のこれまでの教育と研究の積み重ねを、ぜひメイプルカレッジ受講生の皆さまにも、体感していただければと思います。

今回、心理学の須永範明先生、英語学の宅間雅哉先生をお招きします。この他、元本学専任教員では、渡邊久壽先生、石橋泰先生、後藤晶先生が講師を務めています。本学卒業生以外の皆さまも、ぜひご参加ください。

講座は下記をご覧ください▼

講座番号

37

## 健康と幸福の心理学

心身の健康と幸福について、さまざまな研究の成果から考えていきます。健康であるとは、ただ単に病気でないとか衰弱していないという意味ではありません。健康であり幸福であるという好ましい状態を持続するにはどうすることが大切なのか、データに基づいてお話ししたいと思います。

講座予定

日程	内容		
1 5/13 (土)	健康であるとはどういうことか、現代の日本に生きる私たちはどのくらい健康で幸福なのか、健康と幸福に向けた効果的な取り組みについて解説します。		
受講料	一般	メイプルメイト	保護者/山梨英和短大・大学卒業生
	1,000円	900円	800円

申込締切 4/28 (金)

講義概要

曜日 / 時間	土曜日 / 10:30 ~ 12:00
最少開講人数	10名
テキスト	資料配付
持ち物	筆記用具

講師



須永 範明

山梨英和大学非常勤講師。博士(心理学)。専門分野は社会心理学。

講座番号

38

## 地名が誘うイギリスの旅

いくつかの現地の地名の構成や語源を出発点として、イギリス(厳密に言えば、イングランド)の言語・文学・文化・歴史・気候などを紹介します。ヒースローから「入国」し、南西部、南東部、北西部の順でイングランドを巡る「旅程」です。新旧の地図や天気図なども提示しながら、地名への関心をきっかけに、イングランド理解の幅を広げ、深める機会になればと思います。

講座予定

日程	内容		
1 11/11 (土)	地名から紐解くイングランドの言語・文学・文化・歴史・気候		
受講料	一般	メイプルメイト	保護者/山梨英和短大・大学卒業生
	1,000円	900円	800円

申込締切 10/27 (金)

講義概要

曜日 / 時間	土曜日 / 13:00 ~ 14:30
最少開講人数	20名
テキスト	資料配付
持ち物	筆記用具

講師



宅間 雅哉

1993年、山梨英和短期大学英文学科に着任し、山梨英和大学教授を経て、2012年より東京未来大学こども心理学部教授。専攻は英語学(史的研究)で、2009年以来、イングランドの地名研究を主要テーマとしています。



# 2023年度メイプルカレッジ 「特別開放講義」について

山梨英和大学では、学部の授業を一般の皆さまに開放しています。

1. 講義は基本的に対面授業です。
2. 学生が課される課題提出及び定期試験の受験を求めません。
3. 外国語は、1年生が対象の基礎的な内容の講義です。
4. ほとんどの講義でGoogleclassroomを利用しています。

特別開放講義時間割 (95分授業)	
1限	9:00~10:35
2限	11:05~12:40
3限	13:30~15:05
4限	15:15~16:50
5限	17:00~18:35

## Googleclassroomとは

Googleが提供しているオンライン学習システムです。資料の配付などをインターネット上で行います。Googleclassroomを使うための専用のGoogleアカウントを大学から付与します。新しい知識を身につける教育の観点から、資料配付や出席確認をインターネット上で行っています。

※特別開放講義を受講の方は、メイプルカレッジ講座 No.30, 31「オンライン講座初心者入門」にてGoogleclassroomの利用方法を習得していただくことをオススメします。

授業詳細は、山梨英和大学Webシラバスで検索できます。(2023年3月28日公開開始)

[https://www.yamanashi-eiwa.ac.jp/u\\_graduate/cur/](https://www.yamanashi-eiwa.ac.jp/u_graduate/cur/)

## 【講義期間・時間数・受講料 1講義あたり】

講義期間	時間数(回数)	一般	メイプルメイト	保護者/山梨英和短大・大学卒業生
前期もしくは後期科目	20時間(13~14)	14,000円	12,600円	11,200円
1Q(クォーター)科目	10時間(6~7)	7,000円	6,300円	5,600円

【申込締切・講義期間】 ※本学では4学期制を導入しています。

講義	申込締切	講義期間	
		1Q	2Q
前期(1Q・2Q)	3月30日(木)	4月12日(水) ~6月6日(火)	6月12日(月) ~7月31日(月)
後期(3Q・4Q)	9月11日(月)	9月25日(月) ~11月20日(月)	11月22日(水) ~2024年2月7日(水)

## ■オンライン講座 受講方法

オンライン講座は、Google Meet を使って行います。

受講の方法は、難しくはありません。初めての方も、ぜひチャレンジしてみたいはいかがでしょうか！



**STEP 1** 受講のために用意するもの …… パソコンまたは、タブレット端末、スマートフォン ※最新OS推奨

**STEP 2** 受講のための準備 …… Googleのアカウント(登録無料)  
講座のご案内もメールで行うため、Gmailを使えるように準備してください。

**STEP 3** 受講方法

### ■ PCの場合

1. ブラウザ(普段検索等を行う画面)を開く
2. 「Google」を検索し、アカウントにログインする
3. Gmailを開き、事務局より送信される招待メールを開く
4. メールに記載されたURLよりMeetへ参加する

### ■ タブレット・スマートフォンの場合

1. App Storeまたは、Google Playストアより、「Google Meet」を検索、ダウンロード
2. ダウンロードをしたアプリを開き、Googleアカウントにログインする
3. 表示された会議をタップし、Meetへ参加する



## Google Chromeのダウンロード(無料)をおすすめします

Google Meetを利用できるブラウザは、Google Chrome、Safari、Microsoft Edgeの3つです。その内Google Chromeが一番安定しています。「Google Chrome」と検索してみてください。

# 山梨英和大学

## 学部 社会人入試

特別選抜(1年次入学)、2年次転入学  
3年次編入学・転入学・学士入学

社会人として職務経験を1年以上有する方(育児・家事・介護等を職務経験に含みます)を対象にした社会人入試を行っています。

## 学部 科目等履修生制度

本学に開講されている授業科目を履修し、正規の単位を修得できる制度です。公開科目一覧は、山梨英和大学Webサイトをご覧ください >



## 社会人が学べる制度

### 大学院 長期履修制度

長期履修制度は、通常2年間の修士課程を、3年間かけて修了する制度です。カウンセラーを目指そうという意志があっても、さまざまな事情があって臨床心理士の資格を取得するために大学院に通うことが難しい方もいらっしゃることでしょう。看護や福祉、教育などの分野で仕事に携わっている方、家庭の事情のためにフルタイムで大学院に2年間通うことが難しい方など、幅広い分野で活躍されている皆さんをお待ちしています。

## 心理職の国家資格 公認心理師、歴史と実績のある 臨床心理士

山梨英和大学ではこの両方の資格取得を目指せるカリキュラムを整えています

# 山梨英和大学大学院

## 人間文化研究科 臨床心理学専攻(修士課程)

じっくりと心理臨床に向き合える

環境があります

### 豊富な実習先で現場経験を積む

山梨県内唯一の指定大学院である強みを活かし、病院、中学、高校、支援施設など、県内の多くの機関と連携しています。実習は160時間以上にもおよび、それぞれの機関の特徴や、その中での臨床心理士などとしての働き方を学びます。実習の他にも、ボランティアとして現場に触れる機会も紹介しています。

### 専任教員の数が多く手厚い指導体制

公認心理師、臨床心理士として現場の第一線で活躍している教員が多いのが本大学院の最大の特長です。基礎心理学の教員による研究指導体制も充実しています。教員と学生の距離が近く、臨床や研究のこと一つひとつに対して、きめ細やかな個別指導を行います。



### 臨床経験豊富な教員による スーパーヴィジョン

大学附属の心理臨床センターや学外実習等でケースを担当する学生は、ケースについてのスーパーヴィジョン(臨床指導)を臨床経験豊富な教員から受けながら臨床の技術を磨くことができます。



## 山梨英和大学

〒400-8555  
山梨県甲府市横根町888 TEL 055-223-6022 FAX 055-223-6025  
E-mail admission-office@yamanashi-eiwa.ac.jp  
https://www.yamanashi-eiwa.ac.jp/



Web



Facebook



資料請求



# 履修証明書について

## 1. 履修証明書の交付について

- ・「履修証明書」の交付を受けるには、2023年度1年間で、講座や講義を総計で60時間以上履修し、申請する必要があります。  
なお、履修とは、出席状況及びその講座や講義で合格点に達したとみなされることを意味します。  
メイプルカレッジ講座に加え、特別開放講義（別冊子）からも自由に選択することが可能です。
- ・各講座・講義の履修時間数については「2023年度メイプルカレッジプログラム」及び「特別開放講義」（p18）に記載の時間数をご覧ください。  
④1. 60時間の起点・終点は、同一年度内です。翌年に繰り越すことはできません。  
2. 講座における、単回出席は、対象となりません。

## 2. 交付申請について

- ・履修証明書の交付申請は、当年の受講総時間数（履修総時間）が60時間以上に達した時、2024年1月18日(木)～2月7日(水)の期間に行ってください。
- ・交付申請の詳細については、メイプルカレッジ事務局までお問い合わせください。

「履修証明書」は、学位修了証とは異なりますが受講することでご自身のキャリアアップ・生涯学習として学ぶことの励みと楽しみ等それぞれの目標達成にご活用ください。



# お申込にあたって

## 1. 受講のお申込

- ・E-mailでお申込の方は、「メイプルカレッジ受講申込書」の記載事項をもれなくご入力の上、送信してください。
- ・FAX、郵便でお申込の方は、「メイプルカレッジ受講申込書」をメイプルカレッジ事務局あてにお送りください。  
なお、お電話でも結構です。

## 2. 「開講のご案内」について

申込締切後、開講が確定した講座は「開講のご案内」と「振込取扱票」を送付いたします。  
講座の初回の約1週間前にお届けしますので、詳細をご確認ください。

## 3. 受講料のお振込について

「開講のご案内」と「払込取扱票」を送付いたします。

払込取扱票到着後、初回講座までに郵便局よりお振込ください。（ネット振込可）  
テキスト・教材・材料費は現金での支払いとなりますので振り込まないでください。

- ・郵便局のみのお取扱となります。銀行振込や現金によるお取扱はしていません。（ネット振込可）
- ・「払込金受領証」は大切に保管してください。
- ・各講座の受講料は、全回を通しての金額です。講座の途中から受講される場合も同額です。
- ・お振込にかかる手数料は、ご負担ください。

## 4. 講座の閉講について

講座締切後、最少開講人数に満たず閉講となる場合は、ご連絡いたします。  
また、開講予定の講座が次の事由によりやむを得ず閉講となった場合については、後日受講料を返金いたします。

- (1) 講師の健康上の事情による場合。
- (2) 本学においてやむを得ない事態が発生した場合。

## 5. 講座の初回及びメイプルカレッジ受講証について

講座の初回は、「メイプルカレッジ受付」にて「メイプルカレッジ受講証」をお受け取りください。  
また、メイプルメイトに新規加入された方は、「メイプルメイトカード」をお渡します。  
※講座の初回を欠席された場合は、後日メイプルカレッジ事務局（附属図書館内）にて受付をお済ませください。

## 6. テキスト・教材について

講座案内欄の「受講料」には、テキスト・教材費等は含まれません。各講座のテキストの使用の有無及びテキスト・教材または材料の購入方法については、「開講のご案内」に詳細を掲載いたします。

## 7. お申込のキャンセル（取り消し）・講座の変更について

お申込をキャンセル（取り消し）される場合及びお申込講座を変更される場合には、開講前（講座の初回まで）に必ずご連絡ください。開講後のキャンセルおよび受講料の返金はできません。

**お問い合わせ先：TEL (055) 223 - 6034 メイプルカレッジ事務局**

※開講前に受講者の都合でお申込みをキャンセルされた場合の返金にかかる手数料は、受講者のご負担となります。  
※テキスト・教材・材料費のある講座の申込締切後のキャンセルについては、テキスト・教材・材料費（実費）を請求する場合があります。

## 8. 個人情報の取扱について

山梨英和大学メイプルカレッジは、講座申込受付等の業務において個人情報を取り扱う場合には、関連する法令及び学内規定を遵守します。また、受講者の方々からお預かりした個人情報を、本学院主催の案内・講座に関する諸連絡以外の目的には利用いたしません。また、自家用車の車種・ナンバー等についても、学内駐車場における安全管理の際のご連絡以外に使用することはありません。

## 9. 受講上の注意について

1. 受講証は、毎回携帯してください。
2. 受講者は、受講申込者ご本人に限ります。他の方が代わって受講することはできません。
3. 講義の進行を妨げる行為等があった場合には、受講をお断りすることがあります。
4. 本学では、講座の様子を撮影し、広報活動に使用場合があります。予めご了承ください。
5. 貴重品等の手荷物の管理は各自が責任をもって行ってください。万一、盗難・破損などの事故が発生した場合、損害賠償等の責任は負いかねます。

## 10. その他

- (1) 平日はグラウンド駐車場を、夜間・土曜日は学生契約駐車場をご利用ください。駐車の際は「開講のご案内」に同封の「駐車許可証」をフロントガラスから見える車内に置いてください。その他、歩行が困難である等、特別な事情のある場合はご相談ください。
- (2) 開講予定に変更があった場合は、お電話等でご連絡いたします。災害等によりご連絡できない場合には、本学Webサイトでお知らせいたします。  
<https://www.yamanashi-eiwa.ac.jp/>
- (3) 学内で負傷し医療機関等で受診された場合、本学加入の傷害保険が適用される場合がありますのでご連絡ください。

## 「メイプルメイト（終身会員）」のご案内

次のような方におすすめです。

- ★複数の講座を受講される方
- ★入会年度以降も受講をご希望される方

1. ご入会と同時に振込いただく受講料から、お申込講座の受講料が「1割引」となります。
2. ご入会の翌年度から、『メイプルカレッジプログラム』を5年間お送りします。
3. 山梨英和コンサートシリーズが割引料金となります。

●入会金は、1,000円です。（終身会費です。年度ごとの会費納入は不要です。）

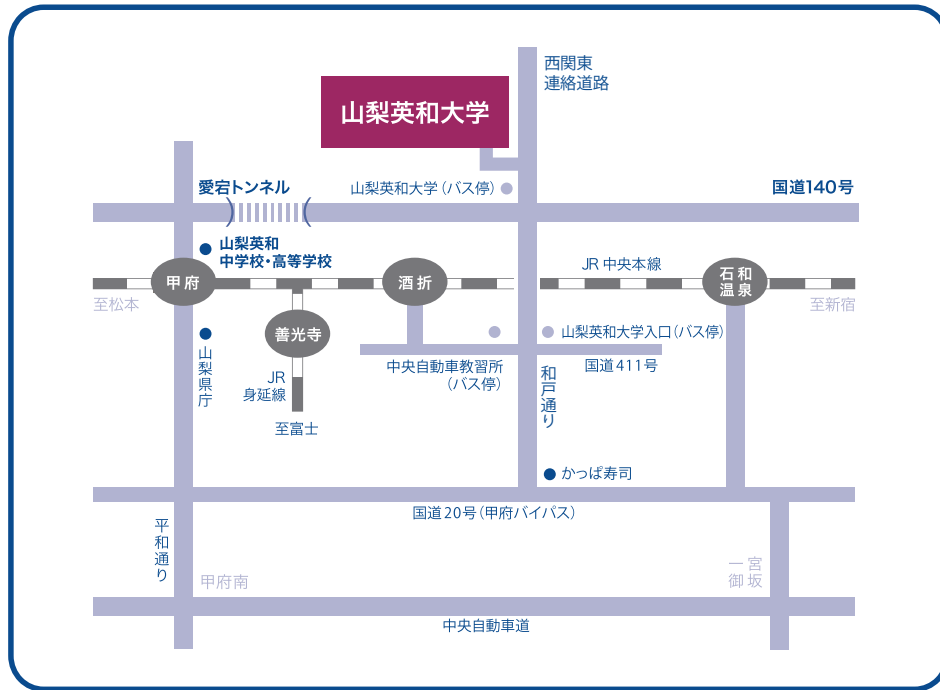
入会年度  
納入例



### 受講料の割引について

- 無 料・・・本学院の中高生・大学生
- 2割引・・・本学院の園児・中高生・大学生の保護者  
**山梨英和短大・大学の卒業生**  
教職員
- 1割引・・・メイプルメイト

2023年4月より  
割引対象が増えました！



## 〈アクセス〉

- JR中央本線「甲府駅」  
 「甲府駅バスターミナル」山梨英和大学経由石和方面行きバス乗車20分  
 「山梨英和大学」バス停下車。
- JR身延線「善光寺駅」  
 「善光寺入口」バス停 山梨英和大学経由石和方面行きバス乗車8分  
 「山梨英和大学」バス停下車。
- JR中央本線「酒折駅」  
 「酒折駅入口」バス停 山梨英和大学経由石和方面行きバス乗車6分  
 「山梨英和大学」バス停下車。  
 または、「酒折駅」から徒歩25分。
- JR中央本線「石和温泉駅」  
 「石和温泉駅」バス停 山梨英和大学経由甲府方面行きバス乗車10分  
 「山梨英和大学」バス停下車。  
 または、「石和温泉駅」から徒歩25分。
- 駐車場はご用意しております。



### 山梨英和大学メイプルカレッジ

〒400-8555 山梨県甲府市横根町 888

E-mail: [extension@yamanashi-eiwa.ac.jp](mailto:extension@yamanashi-eiwa.ac.jp)

TEL: 055-223-6034 / FAX: 055-223-6035

URL <https://www.yamanashi-eiwa.ac.jp/>

